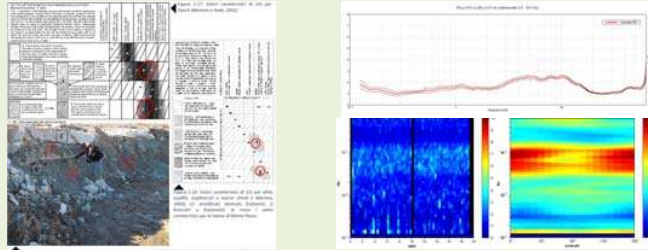
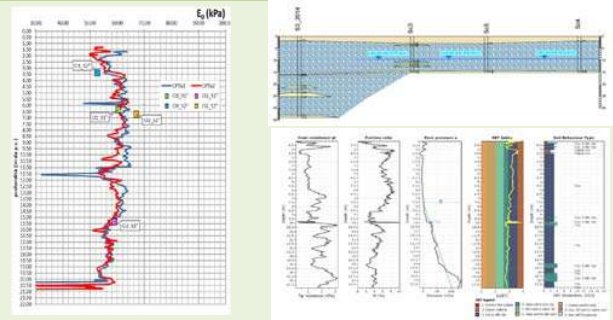
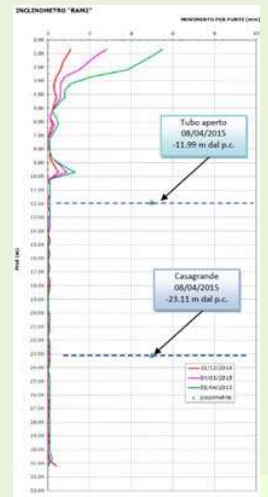
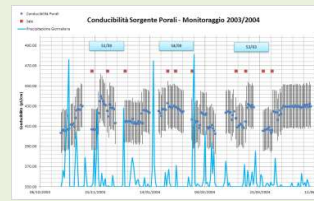
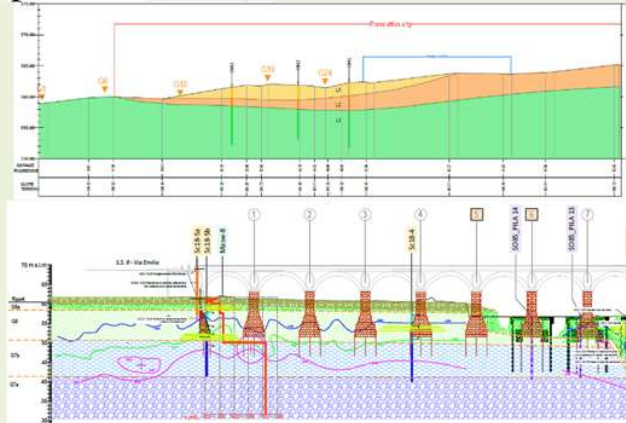
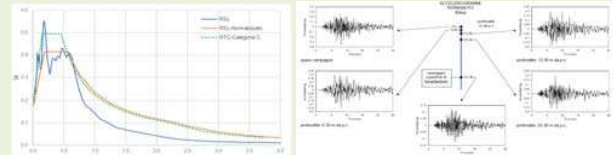


GEOLOGIA, IDROGEOLOGIA, GEOTECNICA E SISMICA

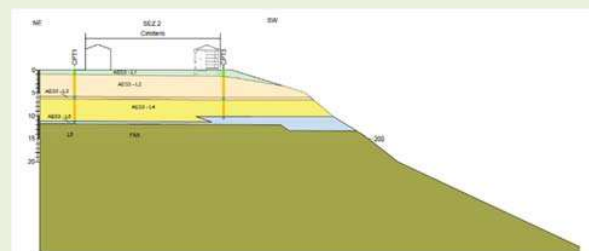
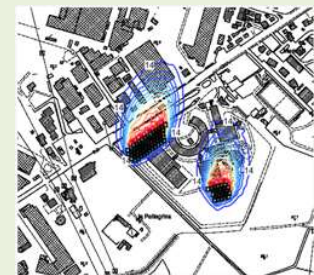
- ✓ STUDI GEOLOGICI ED INTERPRETAZIONE DI INDAGINI GEOGNOSTICHE
- ✓ RELAZIONI GEOTECNICHE
- ✓ STUDI E RILIEVI PER LA VERIFICA DI VERSANTI INSTABILI, CENSIMENTO E RILIEVO DI FRANE CON VALUTAZIONE DELLA TIPOLOGIA E DELLO STATO DI ATTIVITÀ
- ✓ MONITORAGGI INCLINOMETRICI, MISURE ESTENSIMETRICHE



- ✓ STUDI DI MICROZONAZIONE SISMICA
- ✓ RISPOSTA SISMICA LOCALE
- ✓ INDAGINI SISMICHE
- ✓ REALIZZAZIONE DI CARTOGRAFIE GEOLOGICHE, IDROGEOLOGICHE, DI MICROZONAZIONE SISMICA ATTRAVERSO L'UTILIZZO DI GIS
- ✓ RILIEVI TOPOGRAFICI

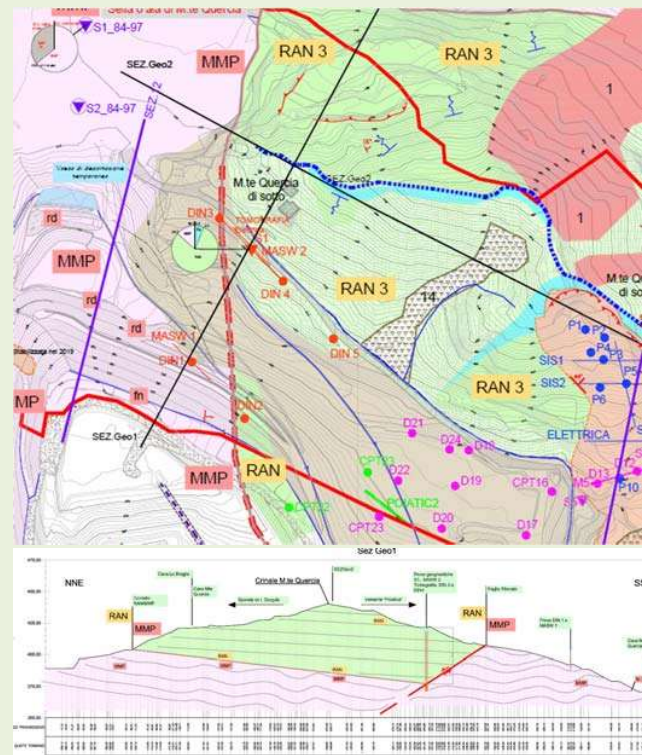
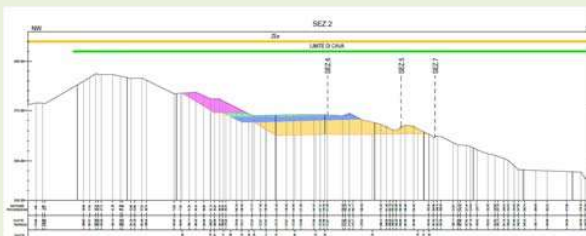
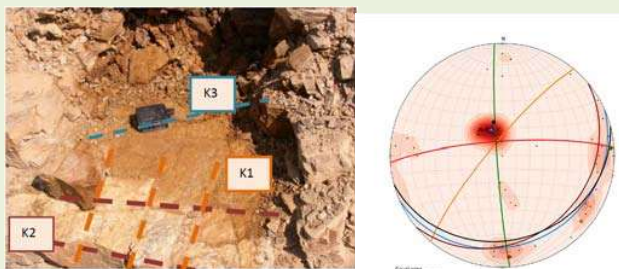
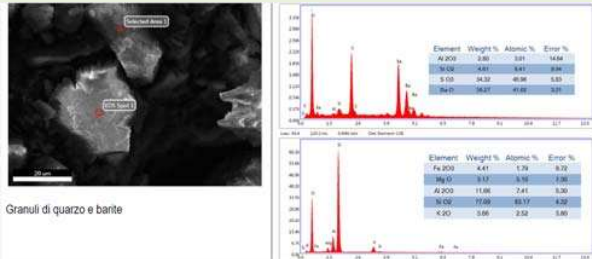


- ✓ STUDI IDROGEOLOGICI, MONITORAGGI PIEZOMETRICI E GEOCHIMICI DELLE ACQUE SUPERFICIALI E SOTTERRANEE
- ✓ MODELLAZIONE DEI FLUSSI DI FALDA CON SOFTWARE AGLI ELEMENTI FINITI
- ✓ STUDI FINALIZZATI ALLA RICERCA DI ACQUA E PROGETTAZIONE DELLE OPERE DI CAPTAZIONE
- ✓ PROVE DI PORTATE IN FORO E DI EMUNGIMENTO DELLA FALDA E LORO INTERPRETAZIONE
- ✓ VALUTAZIONE DELLE RISORSE IDRICHE E BILANCI IDROLOGICI
- ✓ PROGETTAZIONE E DIREZIONI LAVORI DI OPERE DI DIFESA IDRAULICA

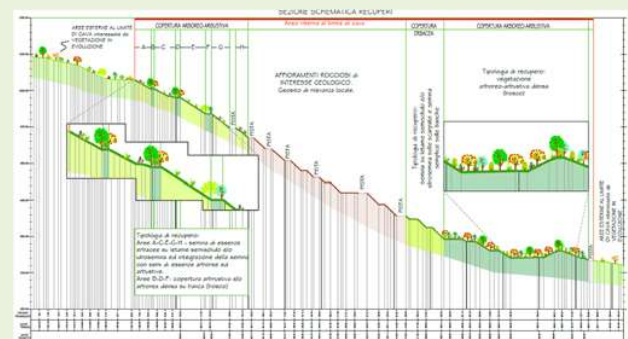


ATTIVITA' ESTRATTIVE – PROGETTAZIONE E DIREZIONE LAVORI

- ✓ STUDI GIACIMENTOLOGICI E MINERARI
- ✓ STUDI E RILIEVI GEOMECCANICI PER LA CARATTERIZZAZIONE DEGLI AMMASSI ROCCIOSI
- ✓ REALIZZAZIONE DI CARTOGRAFIE GEOLOGICHE, GIACIMENTOLOGICHE, GEOMORFOLOGICHE ED IDROGEOLOGICHE
- ✓ REALIZZAZIONE DI SEZIONI LITOLOGICHE, GEOLOGICHE ED IDROGEOLOGICHE



- ✓ REDAZIONE DI PIANI COLTIVAZIONE E SISTEMAZIONE DI CAVA
- ✓ MODELLAZIONE 3D DI VERSANTI
- ✓ PROGETTI DI SISTEMAZIONE AMBIENTALE
- ✓ PROGETTAZIONE DI INTERVENTI DI STABILIZZAZIONE DI VERSANTI



- ✓ DIREZIONE LAVORI ED ASSISTENZA ALLA DIREZIONE LAVORI DI ATTIVITA' ESTRATTIVE
- ✓ VALUTAZIONE DELLA STABILITÀ DEI FRONTI DI SCAVO E DELLA STABILITÀ DEI VERSANTI

